
VASATEATERN

EST. 1890

RIDÅ UPP FÖR VASATEATERN PÅ SCANDIC GRAND CENTRAL



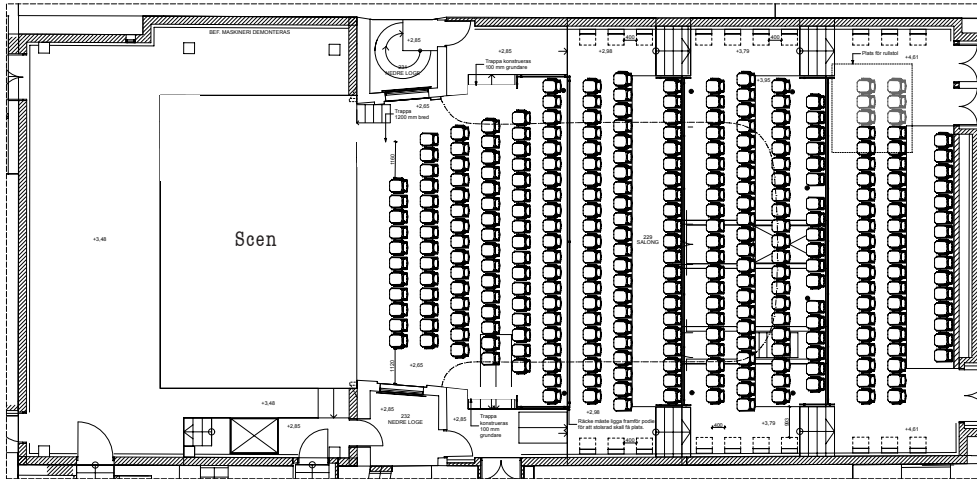
Efter några års aktpaus vaknar Vasateatern till liv igen och drar upp sin röda ridå på Scandic Grand Central under september 2016. En av Stockholms första privatteatrar, vars cafédel redan är en del av hotellet, får äntligen visa upp sig i sin fulla prakt. Vasateatern är en magnifik plats i hjärtat av Stockholm som erbjuder möjligheter för många olika typer av events - från konserter till filmpremiärer, konferenser, seminarier, föreläsningar och andra

kulturella uppträdanden med plats för upp till 600-800 personer. Denna fantastiska teater kommer att förenas med Scandic Grand Central för att skapa ett one-of-a-kind hotell med 391 rum, teater, restauranger och barer. Mitt i pulsen och i stadens teaterdistrikt smälter hotellet samman med gatans myller, konst, design, teater och musik. En historisk plats för dig som vill att företagets konferens eller fest ska bli ett extra fint minne.

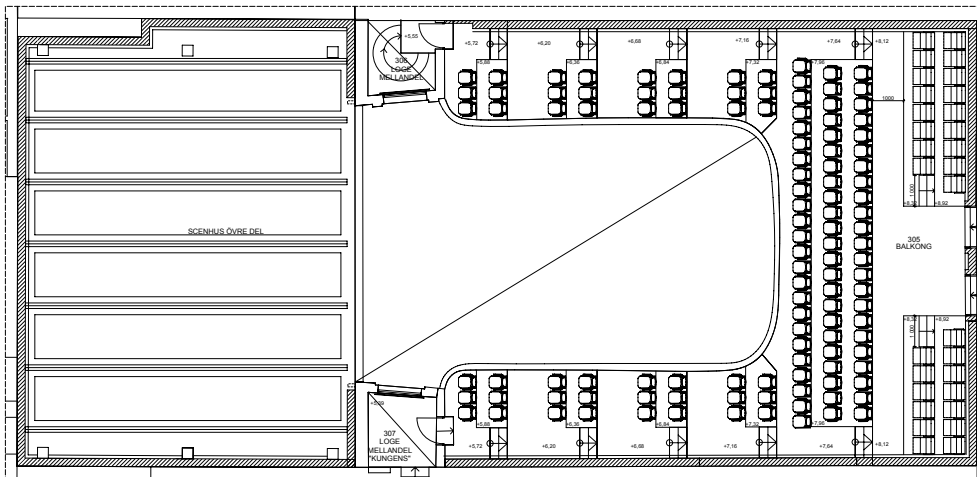
VASATEATERN

EST. 1890

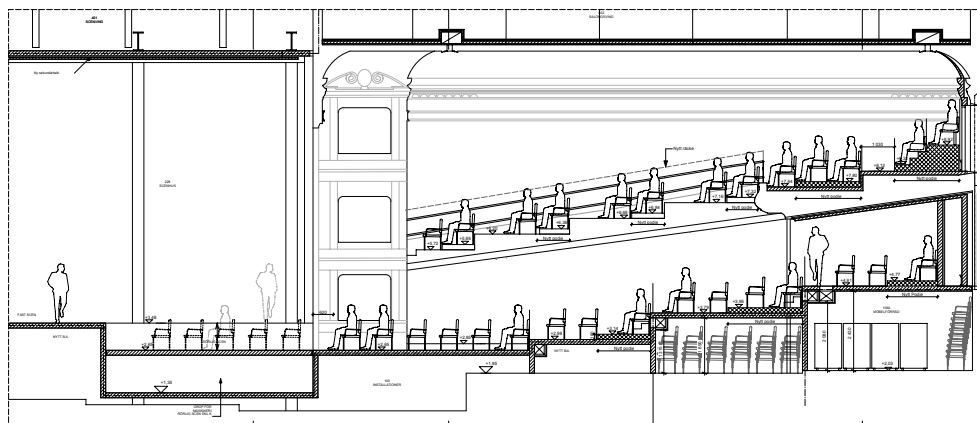
TEATERSITTING



320 Platser - Parkett



150 Platser - Balkong

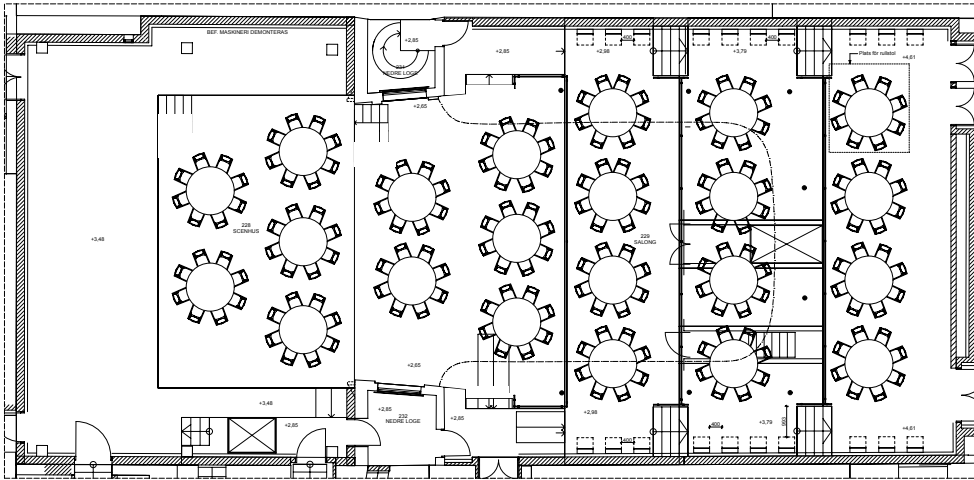


Sidovy

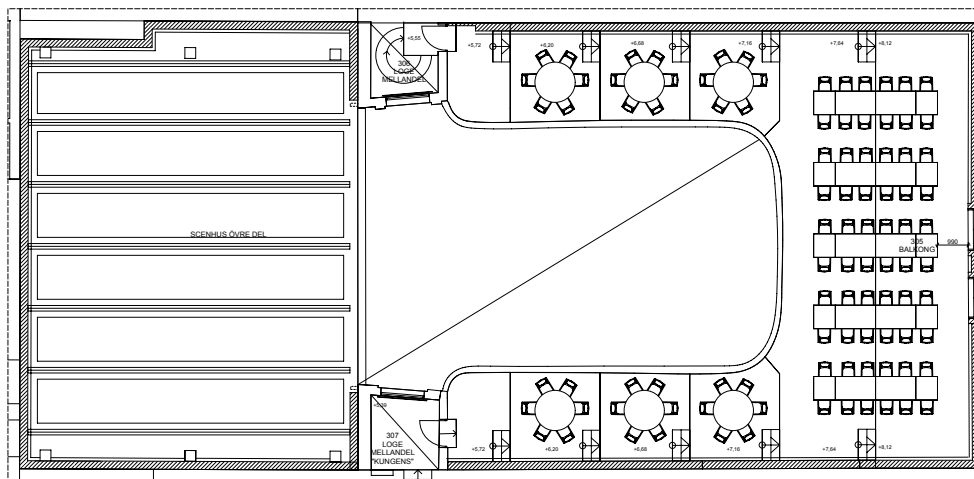
VASATEATERN

EST. 1890

MIDDAGSSITTNING



176 Platser - Parkett



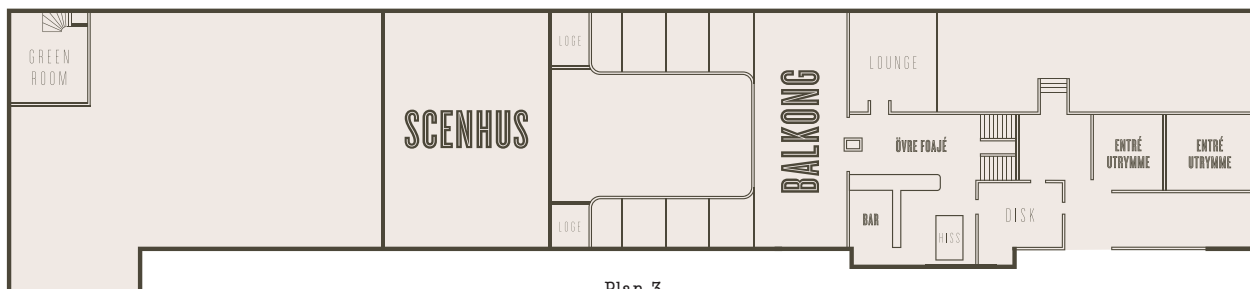
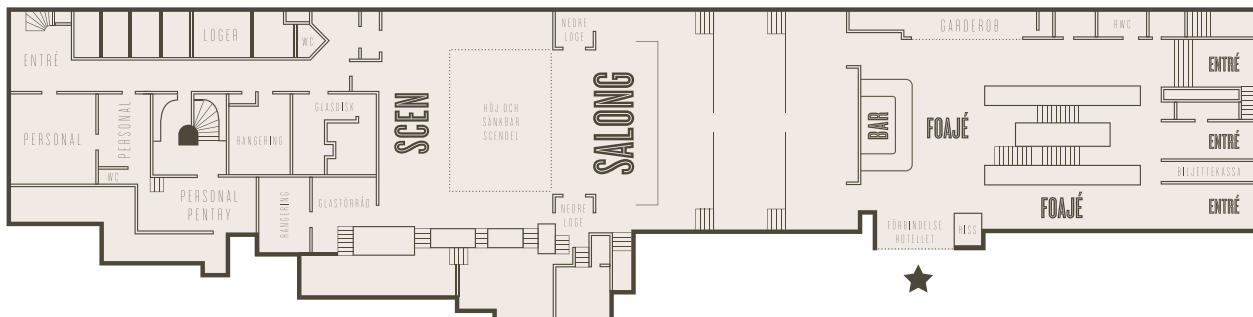
96 Platser - Balkong



VASATEATERN

EST. 1890

ÖVERSIKT



— TEKNIK —

- Ljudanläggning
- Ljusanläggning
- AV (bild) utrustning
- Scenstorlek 10 m x 8 m.
- Takhöjd i scenöppningen: 7,3 m
- Anpassningsbar scenhöjd

— ÖVRIGT —

- Flexibel parkett med lösa stolar
- Ekparkett i hela salongen
- Wifi
- ★ Förbindelse till Scandic Grand Central

KONTAKTUPPGIFTER

vasateatern@scandichotels.com | www.vasateatern.se
Vasateatern, Vasagatan 19 | Scandic Grand Central, Kungsgatan 70